

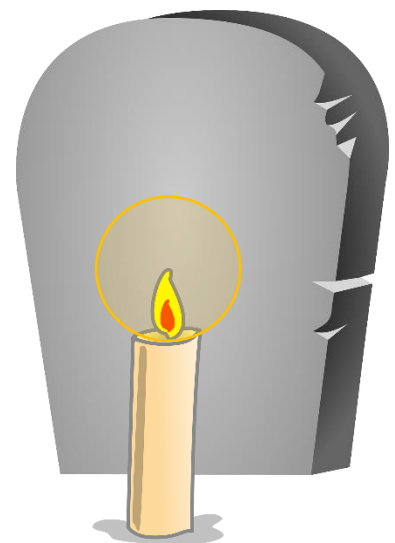
KONSTA JYLHÄN JOULULAULU



- Em F#⁷ H⁷ Em
- 1. Joulun aatto nyt saa,**
Am D G H⁷
jo ilta tummuu ja hiljenee maa.
Em Am
Kuka kulkee nyt yksinään kalmistoon,
Am⁶ D⁷ G E/G#
kuka yksin näin kylmässä on?
Am D
Pieni lapsonen vain,
G C
joka näin kiiruhtain
Am H⁷ Em E⁷
jälleen kynttilän haudalle tuo.
Am D
Paikka hiljainen on,
G C
tumma liikkumaton,
Am H⁷ Em
äidin haudalle valon hän suo.



- 2. Liekin niin häilyvän**
tuo hauta rakkaimman hetkeksi saa.
Sitä katsovi silmin niin kaipaavin,
sitä katsoo ja taas odottaa.
Koska joulun hän saa,
koska voi naurahtaa
kera muiden taas kuin ennenkin?
Mutta niin hiljainen
koti yksinäisten
on kuin puuttuisi siunaus sen.



**3. Äänen hiljaisen, sointuvan
nyt jostakin kuulevi hän,
joka lämpimin lausehin lohduttaa,
joka nousemaan katsehen saa:
Älä huoliisi jää,
nosta pystyyn taas pää.
Joka hetki sun kanssasi käyn.
Lapsi joulun mä oon,
sinut vien kartanoon,
josta lähdit. Sun valonas näyn.**



**4. Joulun ensimmäisen
mä olla tallissa härkien sain.
Sinne tähtöset tuikkivat valkeuttaan,
sinne saapuivat tietäjät maan.
Sitä taas viettämään
sinun kanssasi jään,
sinun joulusi kauniiksi teen.
Sinä huomata saat:
surun laaksot ja maat
voivat peittyä kirkkauteen.**



Sanat Paul Holm eli Paavo Helistö (1934 - 2017)
Sävel Konsta Jylhä (1910 - 1984)
Julkaistu oikeudenomistajien luvalla