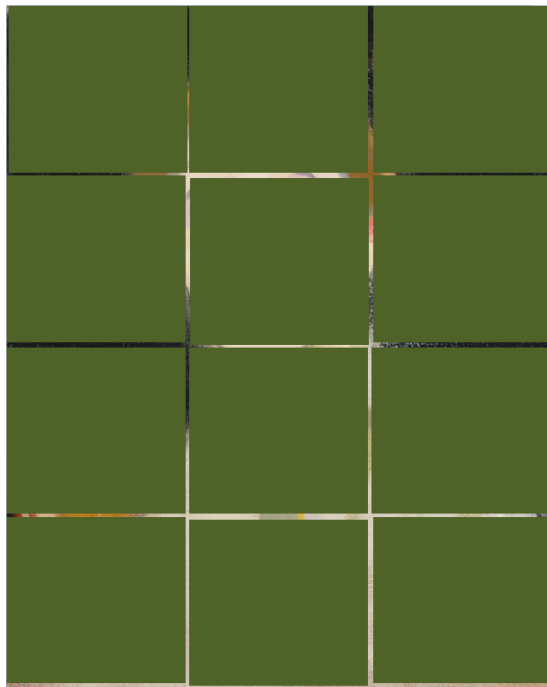


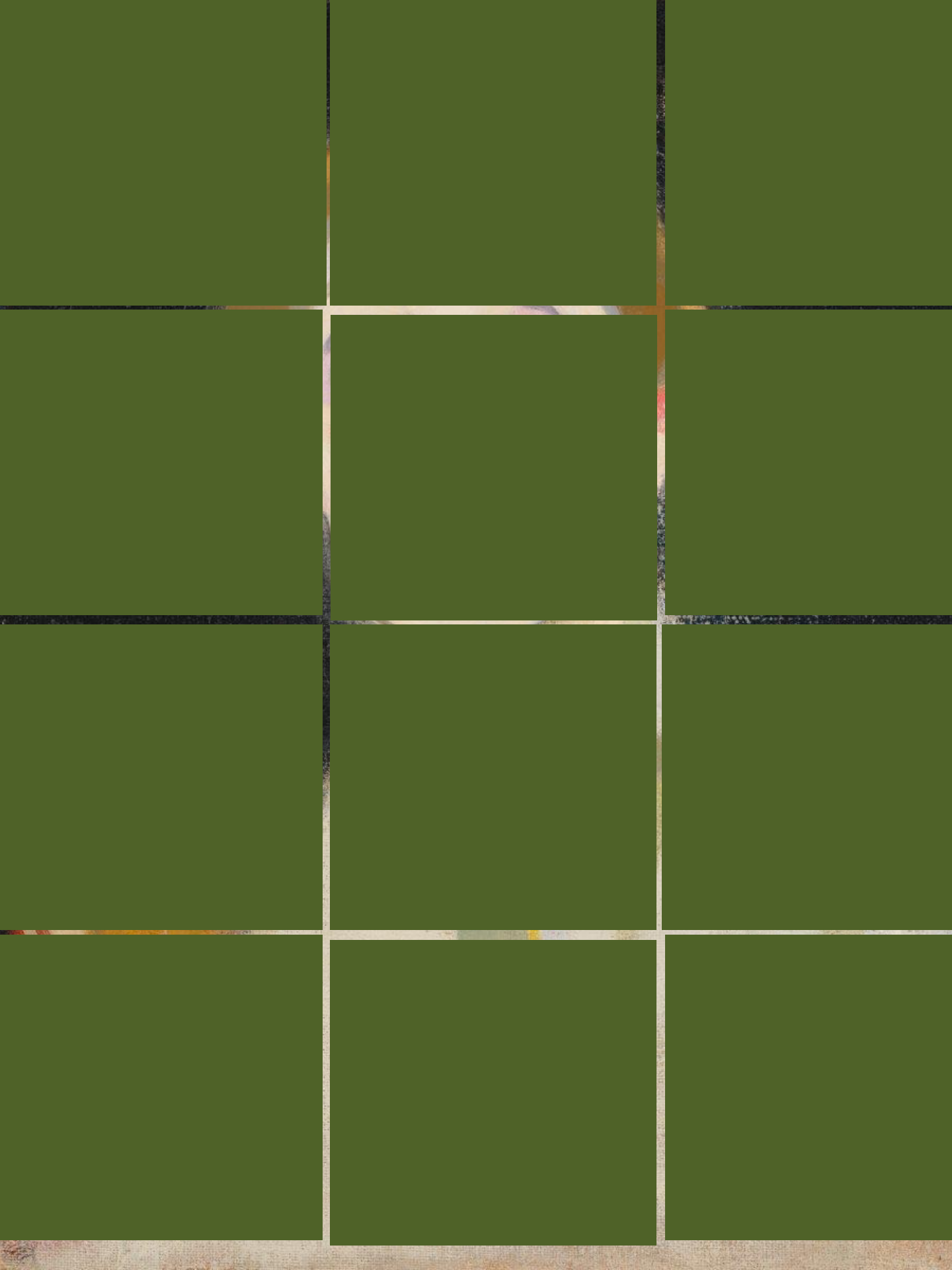
# PIILOKUVA

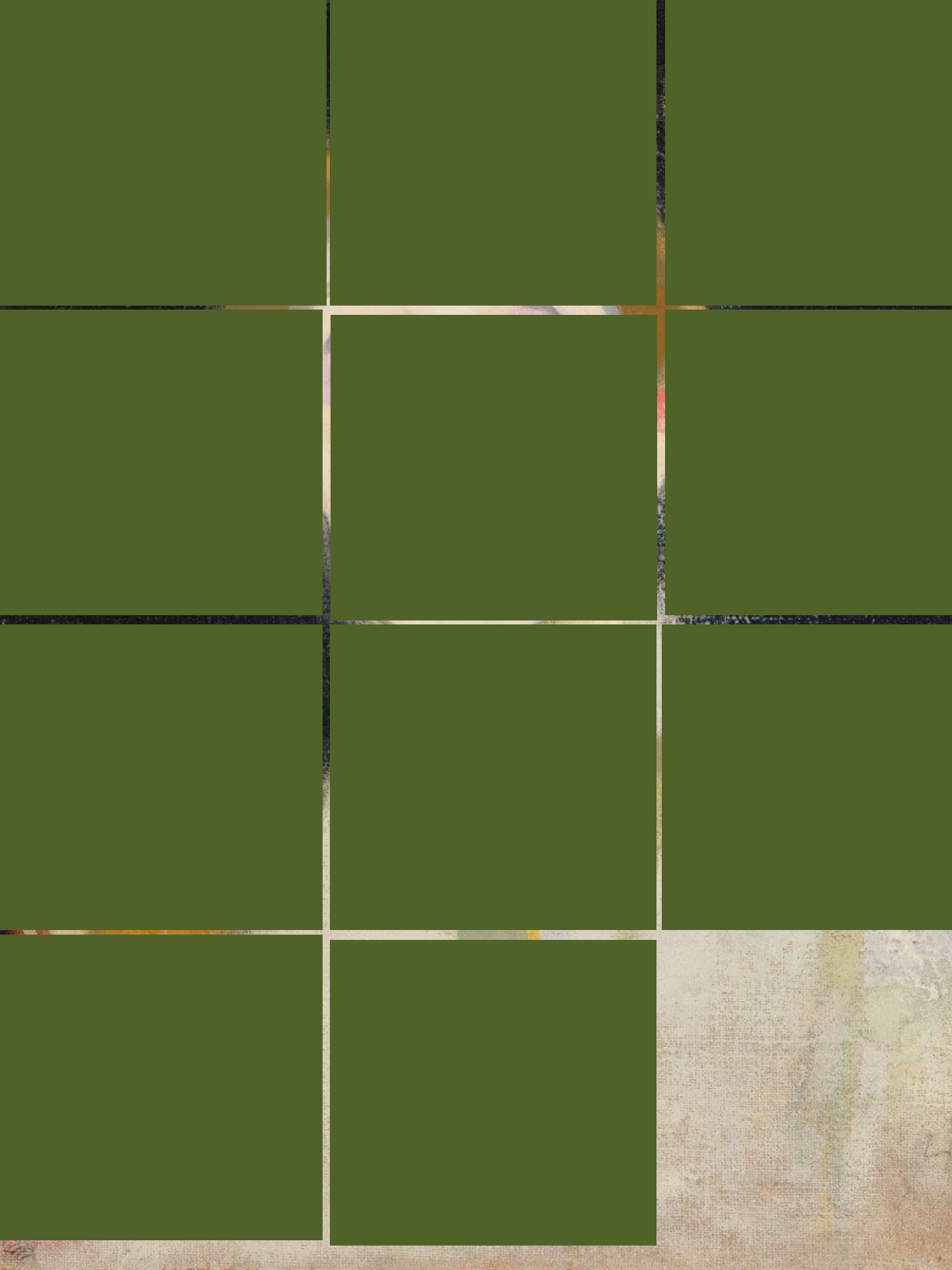
Seuraavissa kuvissa on kuuluisa taulu piilokuvana.

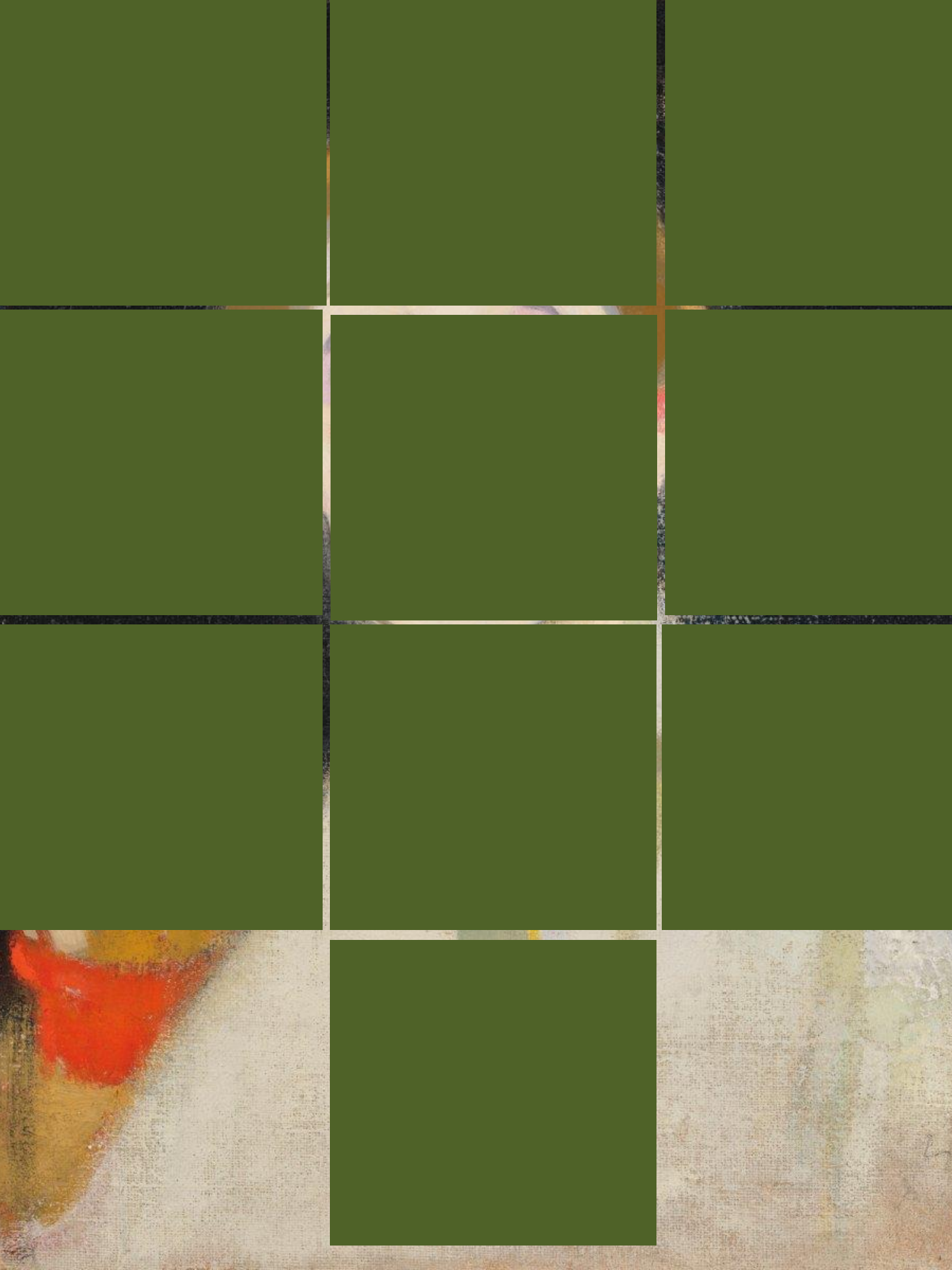
Ketä taulu esittää?



Poista ruutuja kuvan päältä.



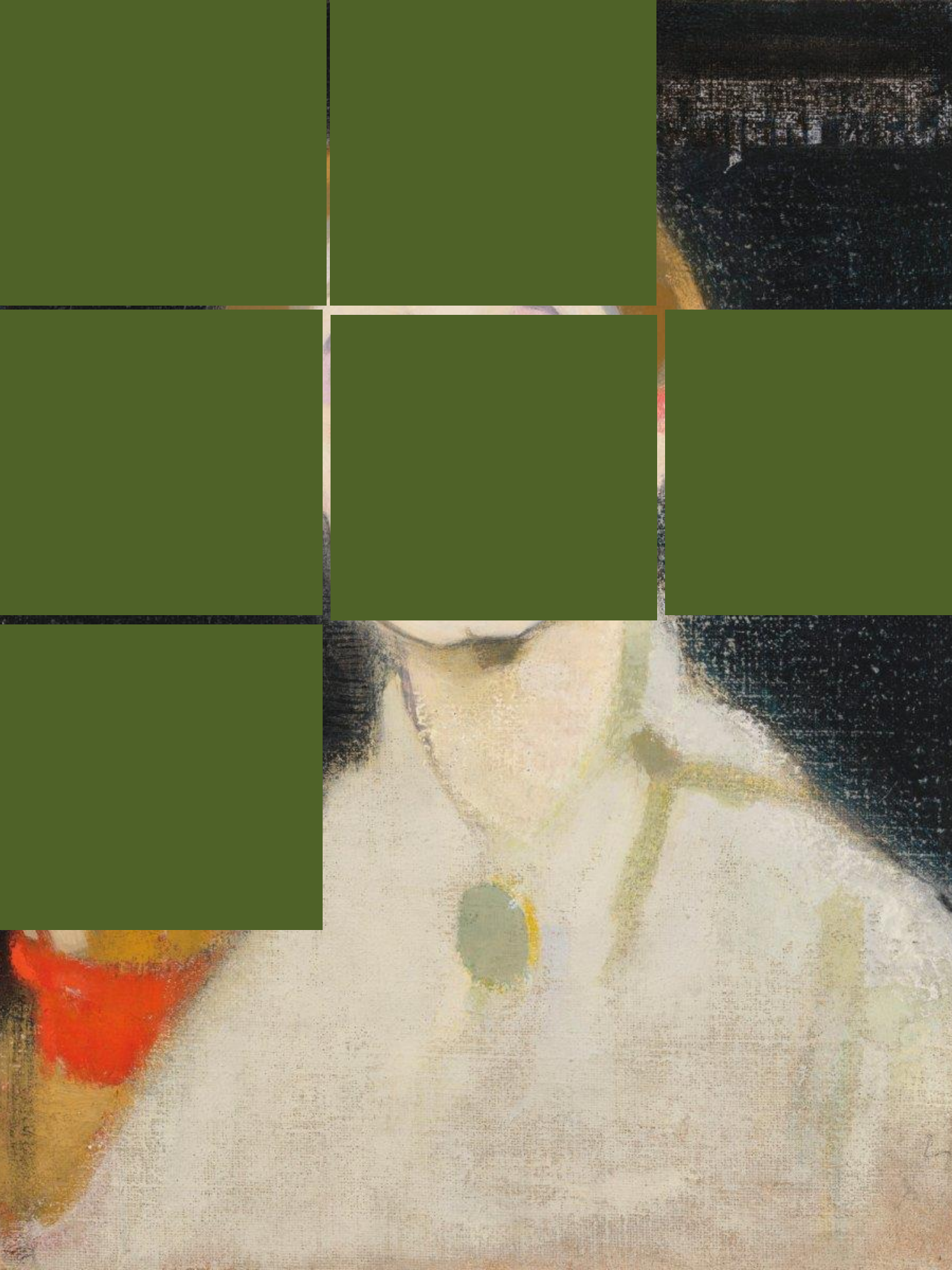




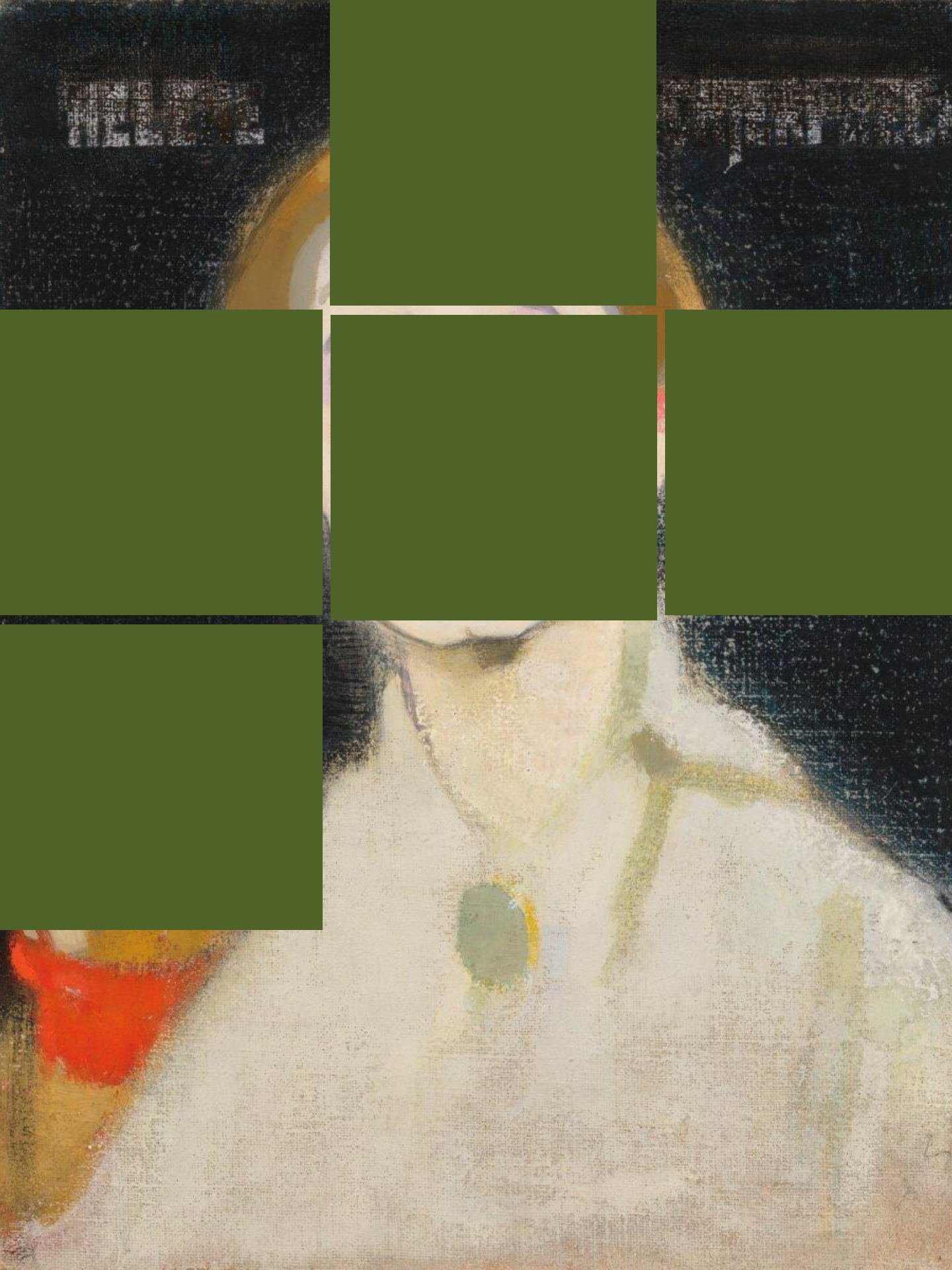


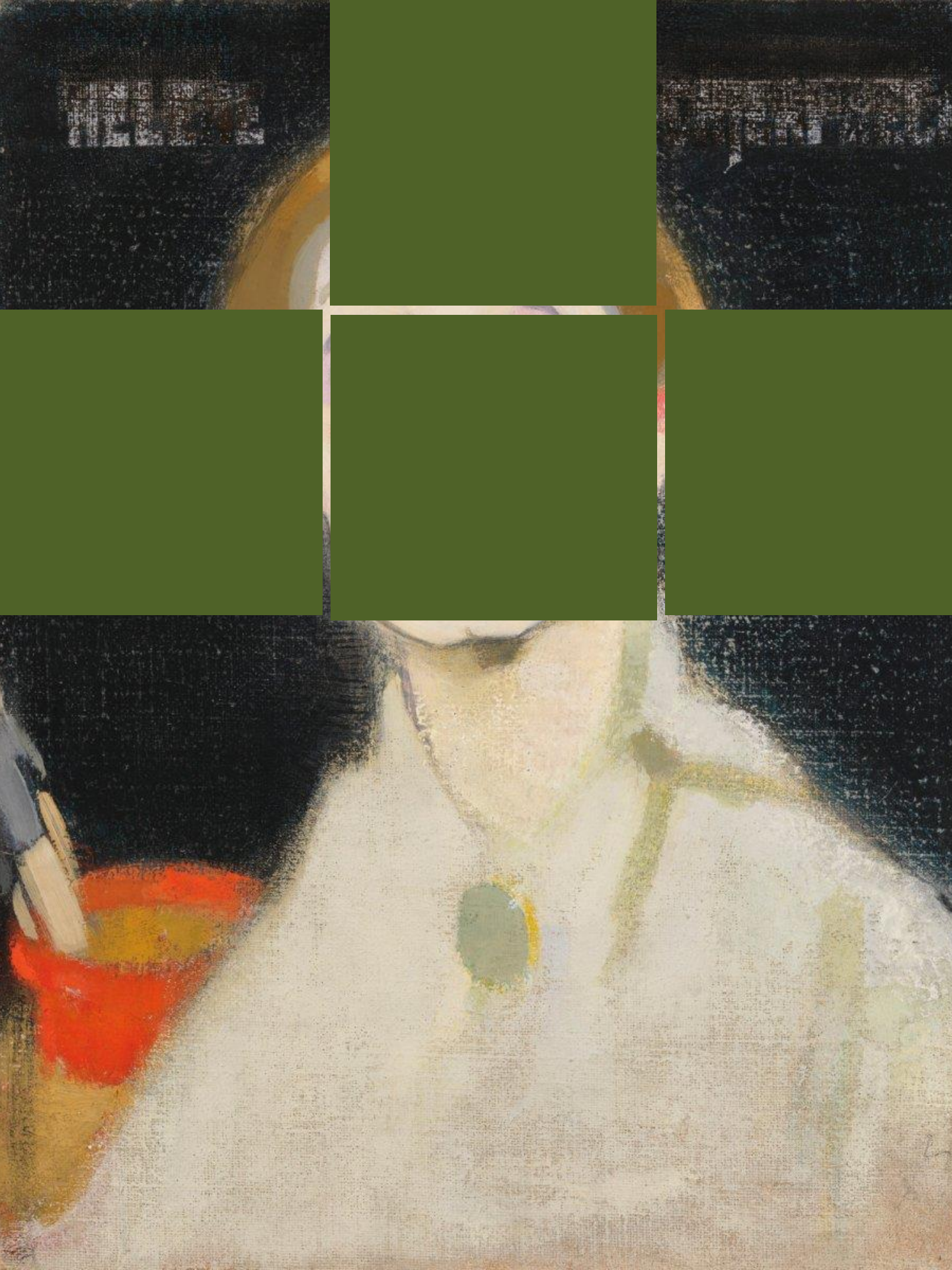


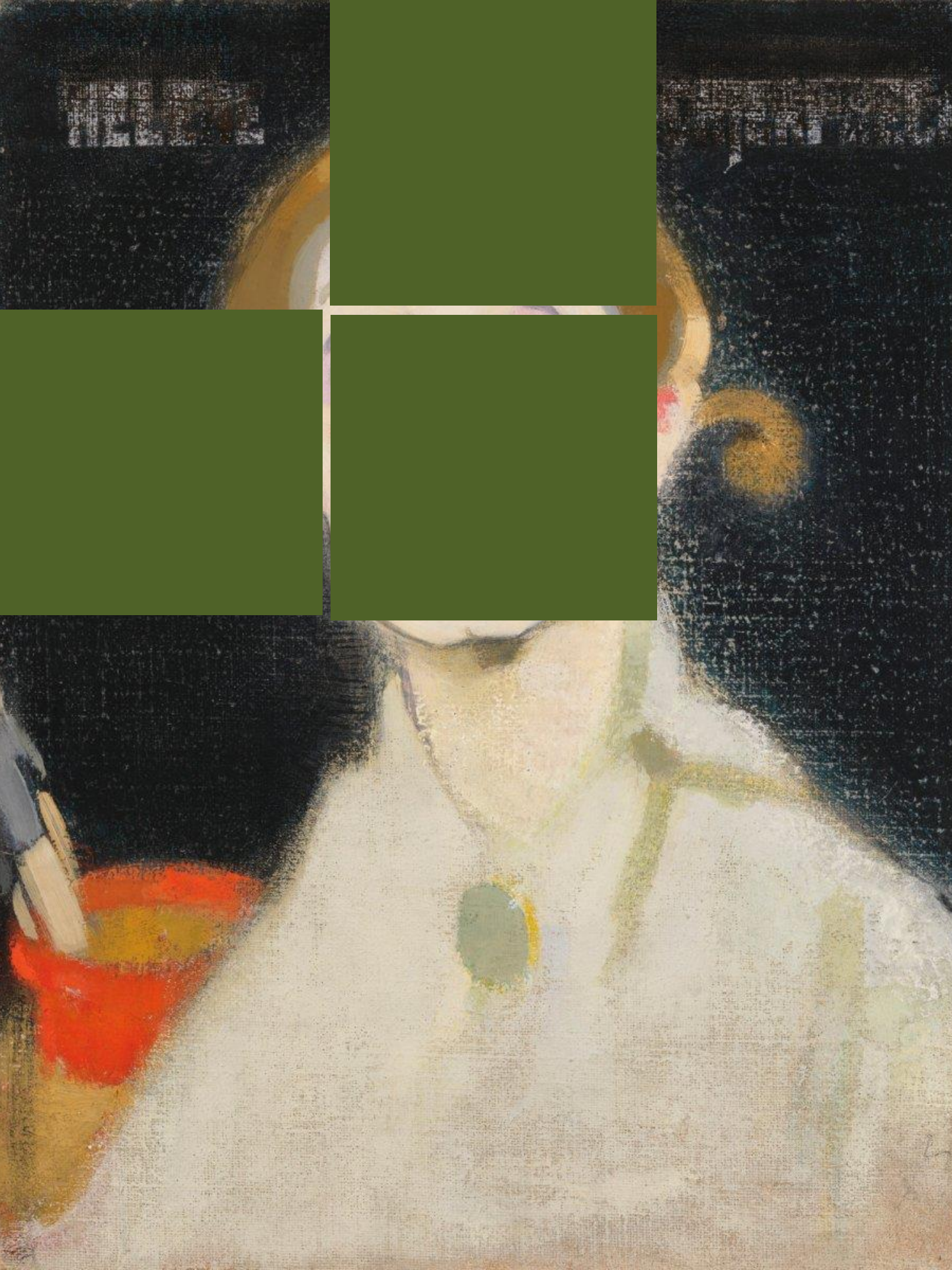


















# Helene Schjerfbeck

(s. 10.7.1862 k. 23.1.1946)

## Mustataustainen omakuva vuodelta 1915

Muotokuva syntyi tilauksesta.

Suomen taideyhdistyksen johtokunta päätti lokakuussa 1914 tilata kymmeneltä merkittävältä taiteilijalta omakuvan kokoushuoneeseensa, ja samalla saada ne osaksi kokoelmia.

Helene Schjerfbeck suhtautui tehtävään vakavasti, ja tilausmuotokuvan myötä syntyivät myös Hopeataustainen omakuva (Turun taidemuseo) ja mustataustaisen omakuvan vesiväri-versio.

Mustataustaisesta omakuvasta näkyy, että taiteilija on ollut itsevarma ja vahvasti tietoinen taiteilijan osastaan maalatessaan kuvaansa. Tällä tavalla hän halusi esittää itsensä Suomen taideyhdistyksen vaikuttajille: dramaattisena ja vahvana. Omakuva on ennen kaikkea vakuutus tilaajille tekijän elinvoimasta.

Akseli Gallen-Kallela ja Ellen Thesleff ihastuivat teokseen välittömästi sen nähtyään.

Mustataustainen omakuva on voimakkaasti mieleen jäävä teos. Helene Schjerfbeck on hionut keinonsa niin täydelliseksi, että yhtään siveltimenvetoa tai hankausjälkeä ei voisi ajatella maalauksessa toisin. Tässä hän on tavoittanut ihailemansa Holbeinin muotokuvien herkkyyden ja lujuuden, moderneimmin keinoin. Holbeiniin viittaavat myös taustaan maalatut kirjaimet. Taiteilija tulee lähelle katsojaa, tunkeutuu hänen alitajuntaansa, mutta jää kuitenkin arvoitukseksi. Omakuva kuuluu lajinsa sisäisesti hurjimpiin tulkintoihin.

Teksti: Leena Ahtola-Moor

[http://kokoelmat.fng.fi/app?si=http%3A%2F%2Fkansallisgalleria.fi%2Fnimi\\_Schjerfbeck\\_Hele  
ne](http://kokoelmat.fng.fi/app?si=http%3A%2F%2Fkansallisgalleria.fi%2Fnimi_Schjerfbeck_Hele<br/>ne)

[http://kokoelmat.fng.fi/app?si=http%3A%2F%2Fkansallisgalleria.fi%2FE42\\_Object\\_Identifier%  
2FA\\_II\\_1065](http://kokoelmat.fng.fi/app?si=http%3A%2F%2Fkansallisgalleria.fi%2FE42_Object_Identifier%<br/>2FA_II_1065)